



Lorraine Profilés

Adoptez le bon profil



CATALOGUE

www.lp-online.com

Nos profilés sont présentés dans le catalogue sous la famille du produit, le matériaux, les dimensions, les épaisseurs d'enduit, le conditionnement et le dessin correspondant. Le QR Code renvoie vers des fiches techniques de chaque produit. Celles-ci contiennent des explications complémentaires comme la mise en œuvre, les caractéristiques techniques et des consignes pour le conditionnement. Ci-après le lien internet où les fiches sont consultables: <http://www.lponline.com/media/tmb/fr>. Les recommandations particulières page 80 à 83 sont contenues dans le pictogramme.

0102

Profilé d'angle
Aluminium
23,5 X 23,5 mm
Plaques 12,5 mm
1 mm d'enduit
25 / 50 Pièces
2,0 / 2,5 / 2,6 / 3,0 m



Référence QR Code Dessin Vue en coupe Botte Carton Rouleau Sachet Information

Référence	Page	Référence	Page	Référence	Page	Référence	Page	Référence	Page	Référence	Page
0102	3	1555	21	3059	39	4412	63	5980	58	6438	59
0103	3	1556	22	3060	45	4414	63	6001	75	6440	35
0105	4	1562	22	3061	46	4416	63	6002	75	6443	36
0107	4	1563	22	3062	46	4418	63	6005	75	6444	61
0180	5	1566	12	3063	47	4420	63	6010	79	6445	36
0302	5	1568	9	3064	44	4422	63	6011	79	6446	61
0305	6	1569	16	3065	45	4424	63	6012	81	6447	49
0381	6	1570	13	3066	47	4603	74	6013	80	6448	60
0401	10	1572	18	3070	48	4650	63	6014	80	6449	49
0411	19	1576	14	3071	48	4651	63	6015	79	6450	35
0420	10	1578	14	3096	51	4653	63	6051	74	6456	62
0430	11	1580	15	3155	40	4940	73	6052	74	6458	60
0450	11	1584	12	3300	40	4950	70	6053	74	6459	50
0451	11	1589	15	3301	41	4951	70	6075	74	6460	59
0460	19	1590	16	3302	41	4960	70	6076	74	6465	50
0461	19	1603	23	3303	52	4970	71	6077	74	6470	59
0462	19	2001	33	3304	52	4971	71	6209	76	6475	50
0463	19	2002	33	3305	52	4972	71	6211	76	6485	65
0464	19	2003	33	3306	41	4973	71	6213	76	648502	66
0465	19	2010	25	3307	40	4974	71	6215	76	648504	66
0466	19	2020	26	3308	52	4975	71	6217	76	6490	67
0469	19	2021	32	3309	52	4976	72	6219	76	6492	67
0470	19	2022	26	3310	42	4977	72	6279	76	6495	67
0761	17	2023	31	3311	42	4978	72	6281	76	6520	55
0771	17	2024	31	3312	42	4980	70	6283	76	6525	55
0785	23	2025	31	3313	42	4981	72	6285	76	6533	55
0786	23	2026	31	3314	42	4982	73	6287	76	6603	77
0787	23	2027	32	3315	42	4983	72	6289	76	6604	77
0790	24	2028	31	3316	42	4984	73	6291	76	6605	77
0794	24	2031	33	3317	42	4985	72	6321	68	6606	77
0803	25	2032	33	3328	51	4986	73	6326	68	6607	77
0805	25	2036	34	3331	44	5115	54	6327	69	6608	77
0807	25	2046	27	3332	44	5120	54	6328	69	6609	77
0808	25	2049	27	3333	44	5125	54	633001	78	6610	77
0809	25	2050	28	3340	48	5133	54	633002	79	6803	77
0810	25	2051	28	3341	48	5215	54	633101	78	6804	77
1111	7	2052	29	3342	48	5220	54	633102	79	6805	77
1112	8	2053	29	3343	48	5225	54	633201	78	6806	77
1113	9	2056	29	3344	48	5233	54	633202	79	6807	77
1114	7	2086	34	4204	65	5515	55	633301	78	6808	77
1115	8	2088	35	4205	65	5520	55	633302	79	6809	77
1501	20	2246	30	4206	64	5525	55	633401	78	6810	77
1502	20	3021	43	4207	64	5533	55	633402	79	6903	78
1503	20	3022	37	4210	64	5544	55	6404	74	6904	78
1504	20	3024	42	4211	64	5620	57	6410	62	6905	78
1505	20	3025	37	4216	64	5625	57	6411	62	6906	78
1506	20	3026	42	4226	64	5901	56	6412	62	6907	78
1510	20	3032	43	4403	63	5910	57	6413	62	6908	78
1511	20	3034	43	4404	63	5915	56	6414	62	6909	78
1533	18	3048	38	4405	63	5920	56	6415	62	6910	78
1540	13	3049	38	4406	63	5925	56	6416	62	7020	53
1544	21	3052	39	4407	63	5933	56	6417	62	7100	30
1552	21	3054	39	4408	63	5941	58	6430	35	7125	53
1553	21	3057	39	4410	63	5942	58	6433	36	7320	53

cloison sèche

enduit intérieur

enduit extérieur

isolation thermique par l'extérieur



2088

Plaque support d'enduit
Acier galvanisé
60 x 250 cm
4 mm d'enduit
20 Pièces



35



6430+40+50

Profilé de protection
Portes et fenêtres
PVC
30 Pièces
1,4 / 2,4 / 2,6 m
6430
6 mm d'enduit
6440
9 mm d'enduit
6450
15 mm d'enduit





6433+43

Profilé de protection
Portes et fenêtres
PVC avec lèvres souple
30 Pièces
2,6 m

6433
6 mm d'enduit

6443
9 mm d'enduit



36



6445

Profilé de protection
Portes et fenêtres
PVC avec patte interne
9 mm d'enduit
30 Pièces
1,4 / 2,4 / 2,6 m





3022

Profilé d'angle déployé
 Jonc PVC blanc et beige
 Acier galvanisé
 50 x 50 mm
 15 mm d'enduit
 15 Pièces
 2,5 / 3,0 m



3025

Profilé d'angle déployé
 Jonc PVC blanc et beige
 Acier galvanisé
 45 x 45 mm
 10 mm d'enduit
 15 Pièces
 3,0 m





3048

Profilé d'angle perforé
135°

Jonc PVC

Blanc et beige

Acier galvanisé

41 x 41 mm

8 mm d'enduit

15 Pièces

2,5 / 3,0 m

Couleurs joncs

sur demande



38



3049

Profilé d'angle perforé

Jonc PVC blanc

Acier galvanisé

30 x 30 mm

8 mm d'enduit

15 Pièces

2,5 / 3,0 m

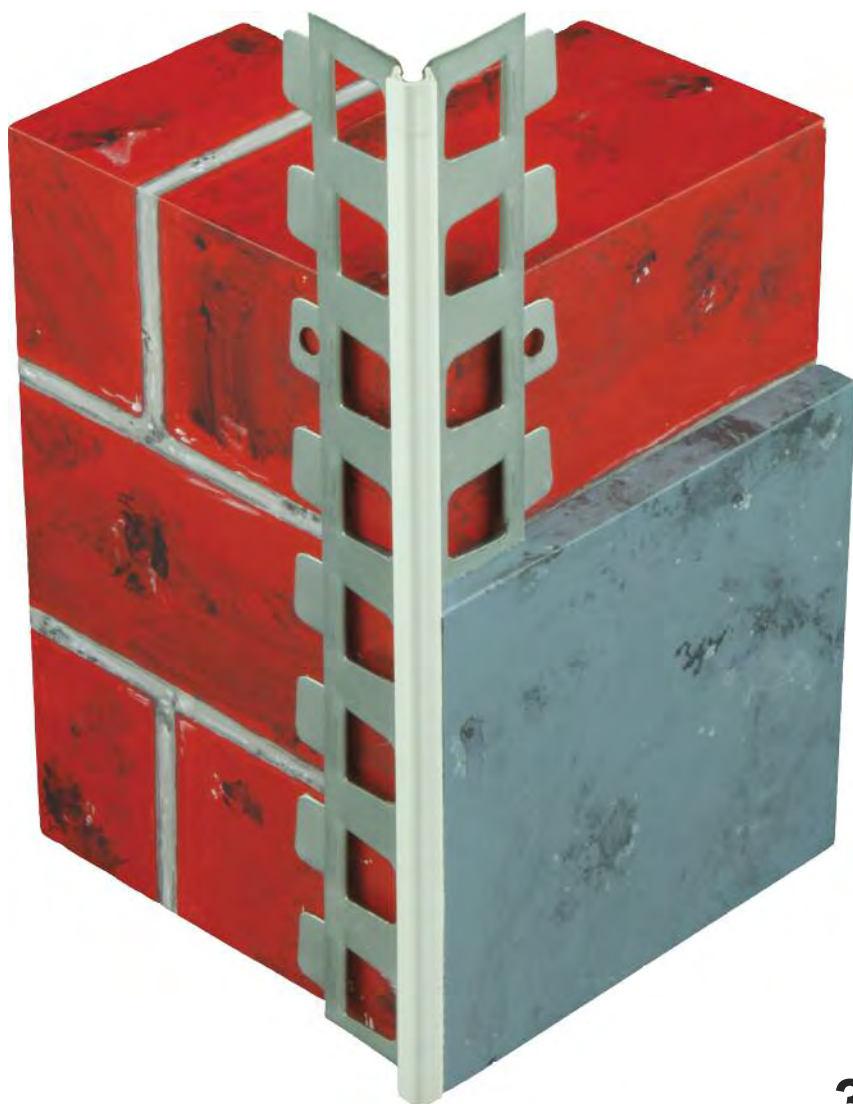




3052+54

Profilé d'angle perforé
Jonc PVC blanc et beige
Acier galvanisé
41 x 41 mm
15 Pièces
Longueur
2,25 / 2,5 / 3,0 / 3,5 m
Couleurs joncs sur demande

3052 3054
10 mm d'enduit 14 mm d'enduit



3057+59

Profilé d'angle perforé
Jonc PVC fin blanc et beige
Acier galvanisé
41 x 41 mm
15 Pièces
Longueur
2,25 / 2,5 / 3,0 / 3,5 m
Couleurs joncs sur demande

3057 3059
10 mm d'enduit 14 mm d'enduit





3155

Profilé d'angle perforé

Cintrable

Jonc PVC blanc et beige

Acier galvanisé

41 x 41 mm

12 mm d'enduit

15 Pièces

2,5 m



40



3300+07

Profilé d'angle perforé

PVC

40 x 40 mm

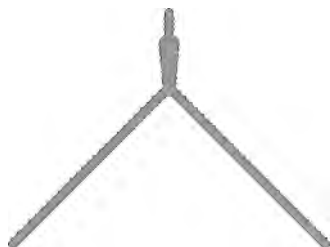
25 Pièces

2,5 / 3,0 m

3300

3307

11 mm d'enduit 14 mm d'enduit





3301+06

Profilé d'angle perforé

PVC

40 x 40 mm

25 Pièces

2,5 / 3,0 m

3301

3306

6 mm d'enduit

8 mm d'enduit



3302

Profilé d'arrêt

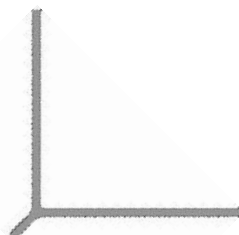
PVC

40 x 40 mm

6 mm d'enduit

25 Pièces

2,5 / 3,0 m





3310-17

Profilé d'arrêt latéral

PVC

Epaisseur d'enduit selon profilé

50 Pièces

2,5 m

3314

3 x 23 mm

3310

5 x 23 mm

3317

6 x 23 mm

3315

8 x 23 mm

3311

10 x 23 mm

3316

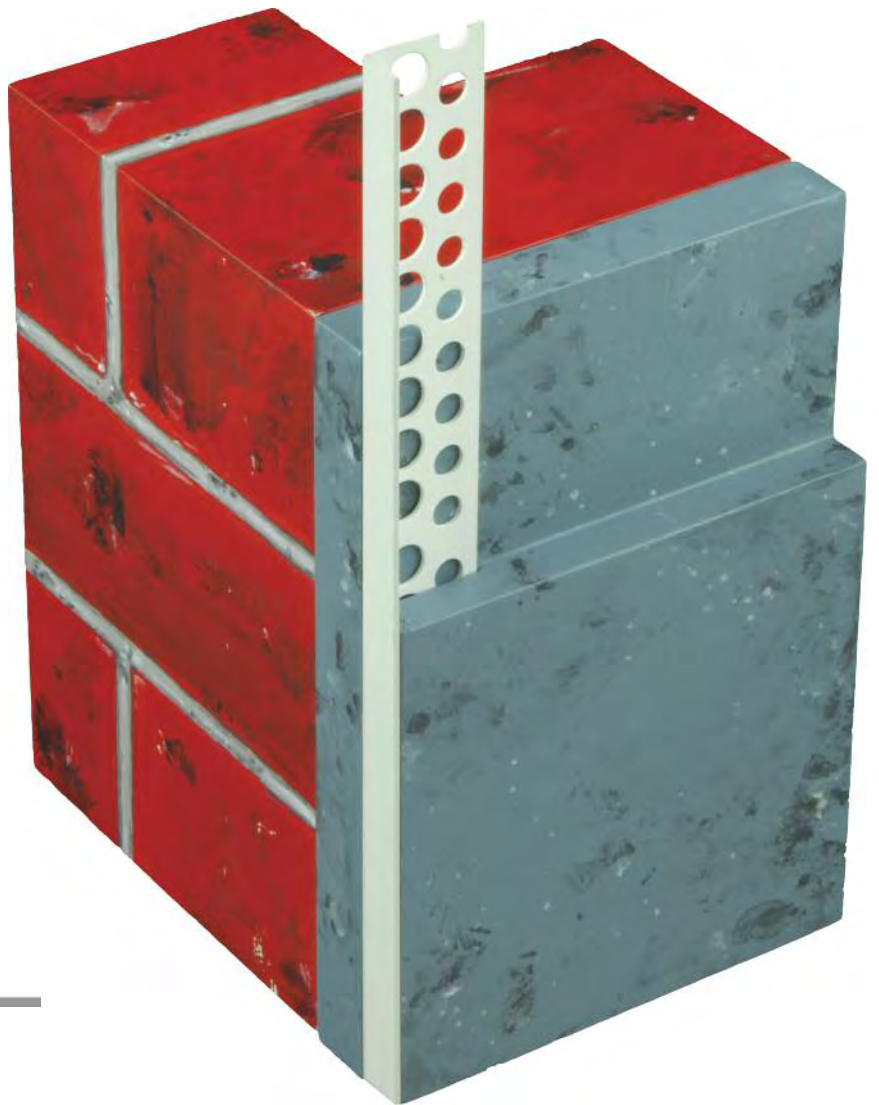
12 x 23 mm

3312

14 x 23 mm

3313

20 x 23 mm



42



3024+26

Profilé d'arrêt

Jonc PVC blanc et beige

Acier galvanisé

25 Pièces

2,5 / 3,0 m

3024

10 x 48 mm

10 mm d'enduit

3026

14 x 52 mm

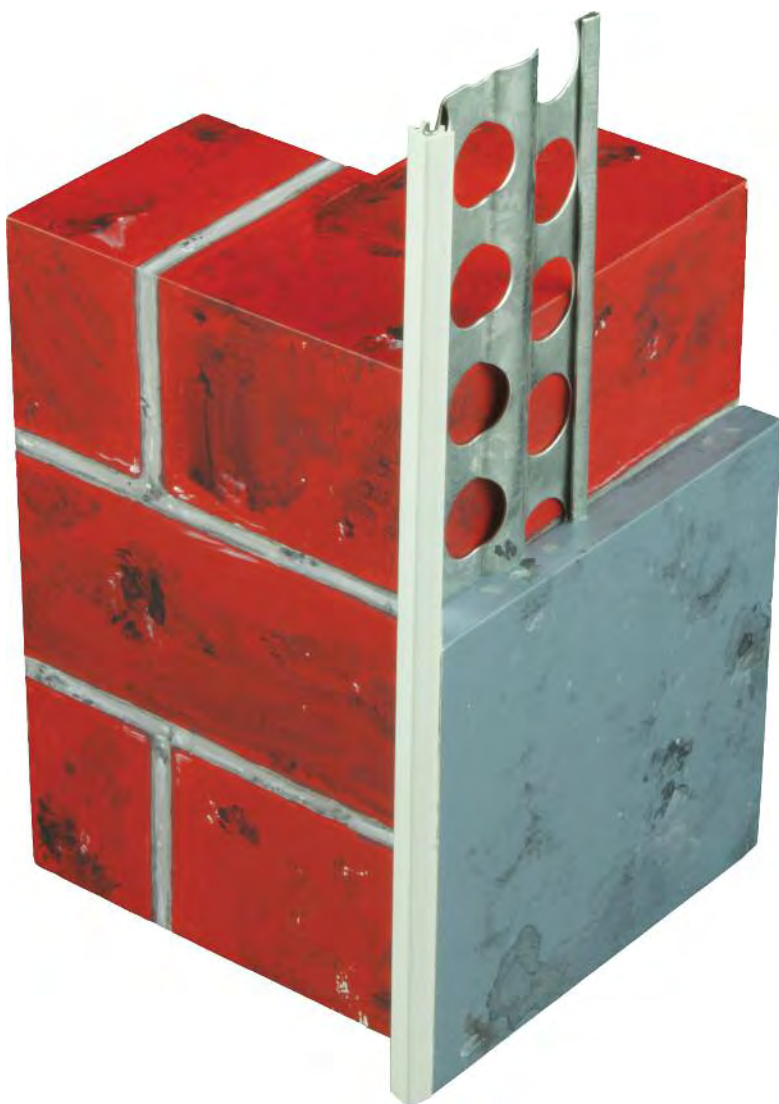
14 mm d'enduit





3021

Profilé de tableau
 Jonc PVC blanc et beige
 Acier galvanisé
 10 x 50 mm
 10 mm d'enduit
 15 Pièces
 2,5 / 3,0 m



3032+34

Profilé de soubassement
 Jonc PVC blanc et beige
 Acier galvanisé
 25 Pièces
 2,5 / 3,0 m

3032

10 x 48 mm
 10 mm d'enduit

3034

14 x 51 mm
 14 mm d'enduit





3331-33

Profilé d'arrêt

PVC

50 Pièces

2,0 m

3331

6 x 40 mm

6 mm d'enduit

3332

8 x 40 mm

8 mm d'enduit

3333

11 x 40 mm

11 mm d'enduit



44



3064

Profilé d'angle fils soudés

(APB) cintrable

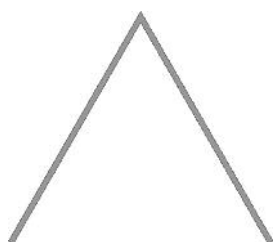
Acier galvanisé

60 x 60 m

15 mm d'enduit

40 Pièces

2,95 m





3065

Profilé d'angle fils soudés
(APBK) cintrable

Jonc PVC blanc et beige

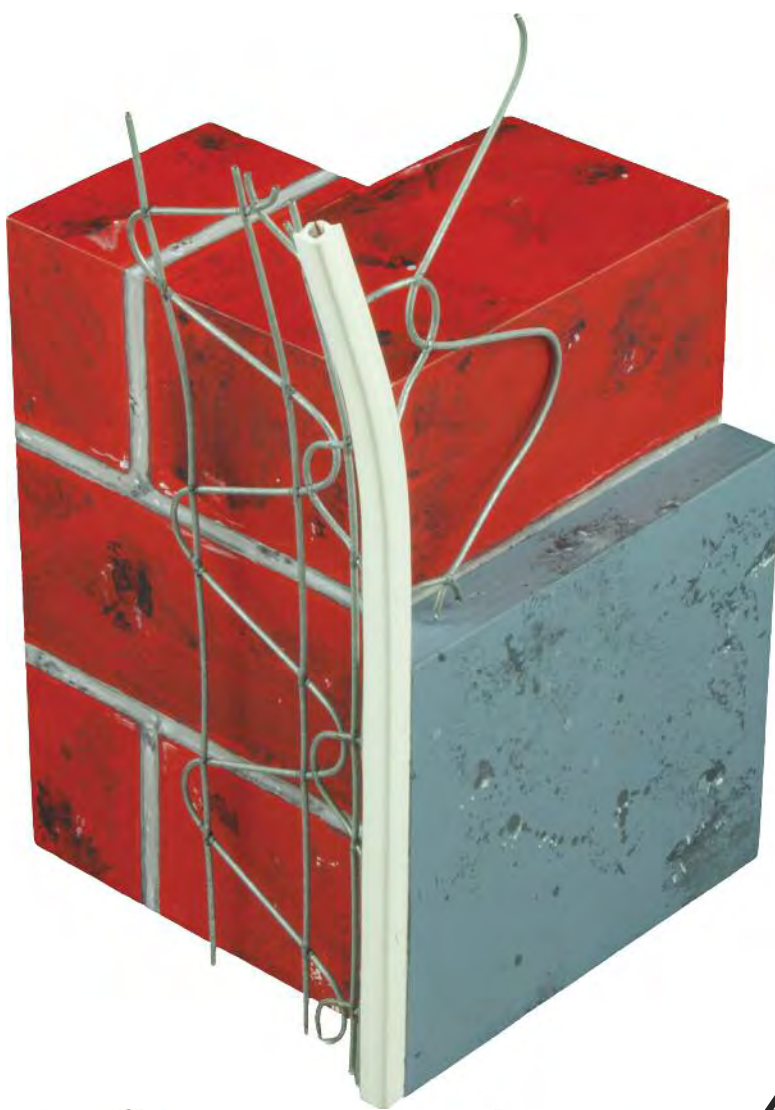
Acier galvanisé

60 x 60 mm

15 mm d'enduit

25 Pièces

2,95 m



3060

Profilé d'angle fils soudés
(APS)

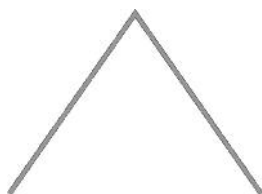
Acier galvanisé

62 x 62 mm

15 mm d'enduit

40 Pièces

2,95 m



45





3061

Profilé d'angle fils soudés

(APA)

Acier galvanisé

30 x 62 mm

15 mm d'enduit

40 Pièces

2,95 m



46



3062

Profilé d'angle fils soudés

(AP)

Acier galvanisé

62 x 62 mm

15 mm d'enduit

40 Pièces

2,95 m





3063

Profilé d'angle fils soudés
(APK)

Jonc PVC blanc et beige

Acier galvanisé

62 x 62 mm

15 mm d'enduit

25 Pièces

2,95 m



3066

Profilé d'angle fils soudés
(APR)

Acier galvanisé

62 x 62 mm

15 mm d'enduit

25 Pièces

2,95 m





3340-44

Profilé de dilatation
PVC

Epaisseur d'enduit
selon profilé

10 Pièces

2,5 m

3340

4 x 68 mm

3341

6 x 68 mm

3342

10 x 68 mm

3343

15 x 68 mm

3344

20 x 68 mm



48



3070+71

Profilé de dilatation
Jonc PVC blanc et beige

Acier galvanisé

10 mm d'enduit

10 Pièces

3,0 m

3070

10 x 130 mm

3071

15 x 130 mm

10 mm d'enduit 15 mm d'enduit





6447

Profilé de protection

Portes et fenêtres

Accordéon

PVC

9 mm d'enduit

Joint souple permet plus de dilatation

30 Pièces

1,4 / 2,4 m



6449

Profilé de protection

Portes et fenêtres

Dynamique

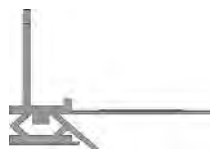
PVC

9 mm d'enduit

Joint souple permet plus de dilatation

30 Pièces

2,6 m





6459

Profilé de protection

Portes et fenêtres

Dynamique

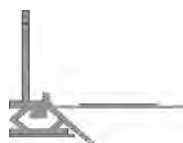
PVC

6 mm d'enduit

Joint souple permet plus
de dilatation

30 Pièces

2,6 m



50



6465+75

Profilé de protection

Portes et fenêtres

PVC

30 Pièces

1,4 / 2,4 / 2,6 m

6465

6 mm d'enduit

6475

9 mm d'enduit





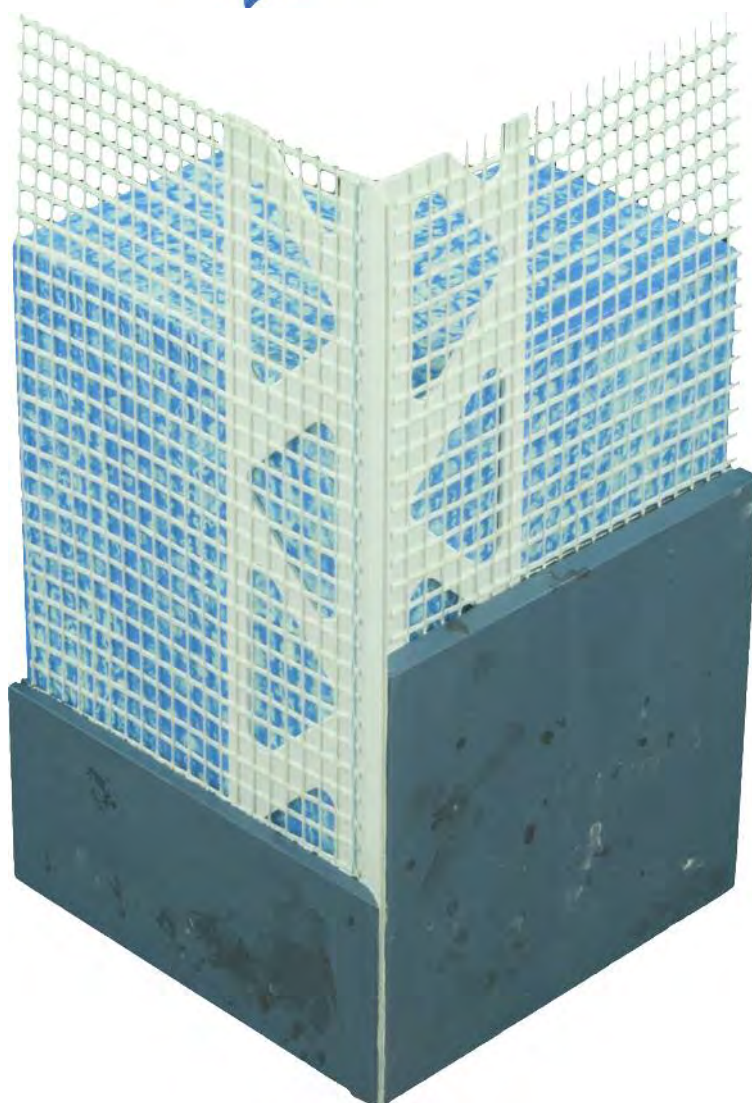
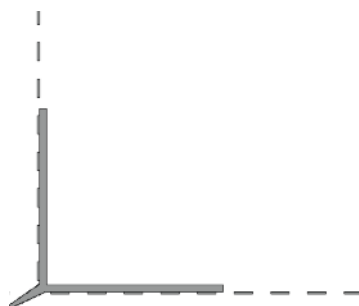
3096

Treillis de façade
Blanc Certifié CSTBAT
140 g/m²
Largeur 20/50/33/100 cm
Maille 10 x 10 mm
Rouleau 10/25/33/50 m²



3328

Profilé d'angle
Avec repère d'épaisseur
PVC avec fibre
12,5 x 12,5 cm
5 / 8 mm d'enduit
10 Pièces
2,5 m



51





6010/15+12

Profilé d'arrêt

6010 / 6015

Voir page 80

6012

Profilé d'arrêt

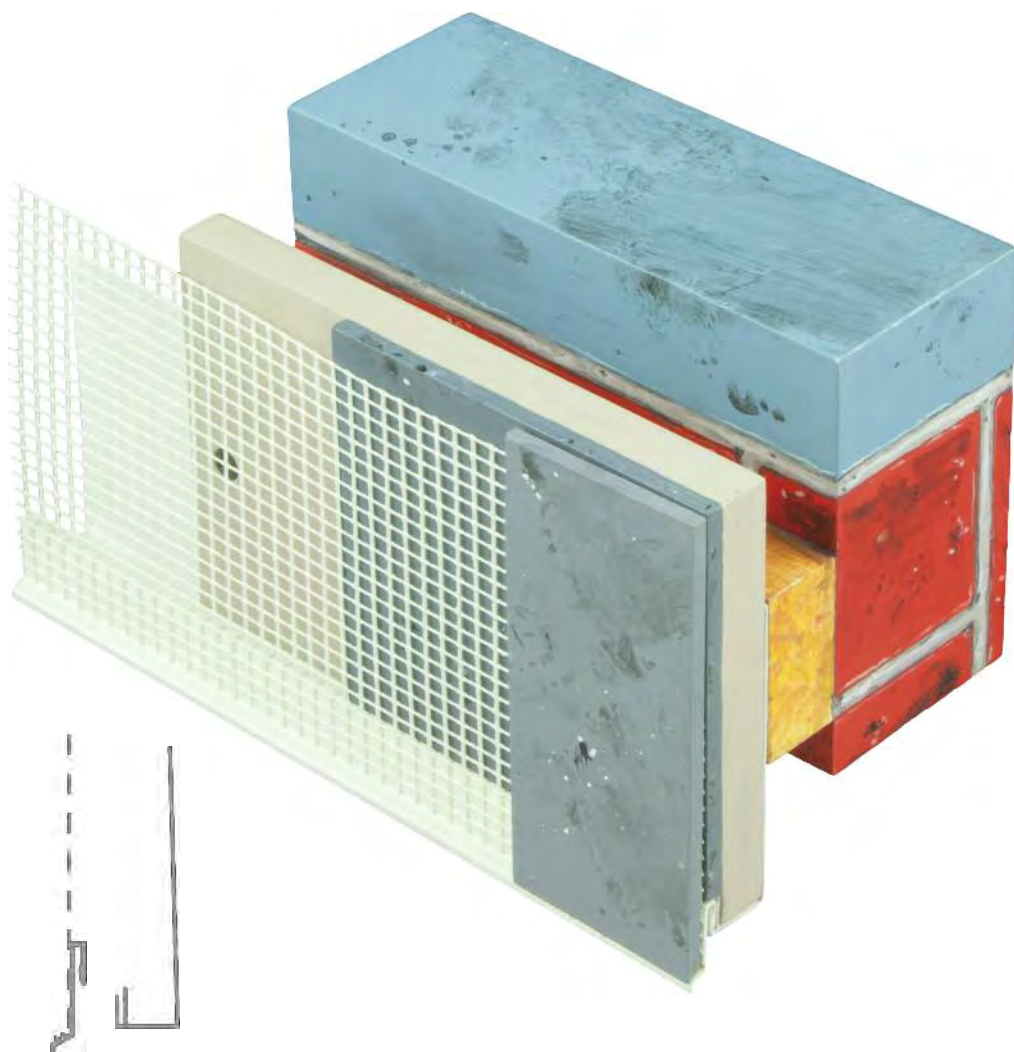
Avec goutte d'eau

Pour plaque de ciment

PVC avec fibre

25 pièces

2,5 m



Consignes et recommandations importantes concernant les Profilés pour Portes et Fenêtres.

Les Profilés pour Portes et Fenêtres sont fabriqués en PVC rigide avec ou sans perforations, de PVC souple co-extrudé, les cotés sont dotés d'une bande adhésive pour recevoir le film protecteur, et de mousse. La fibre de verre résistante aux alcalins est fixée sur le profilé au moyen d'une méthode fiable et performante.

Les Profilés pour Portes et Fenêtres servent de profilés d'arrêt et de finition, pour l'enduit intérieur et extérieur ainsi que pour les systèmes d'ITE.

Les Profilés pour Portes et Fenêtres sont étanches au vent et aux pluies battantes. Les angles doivent être particulièrement rendus étanche. Les propriétés des Profilés pour Portes et Fenêtres ne sont garanties qu'avec l'utilisation des longueurs originales.

La température lors de la mise en œuvre des Profilés et le support ne doit pas être inférieure à +5°C et ne doit pas dépasser +40°C. Les Profilés pour Portes et Fenêtres doivent être utilisés dans les 12 mois suivant leur production (voir le tampon de la date de production figurant sur l'emballage).

Nous recommandons de couper les Profilés pour Portes et Fenêtres à l'aide d'une pince coupante pour profilés. Afin de faciliter le retrait ultérieur de la languette de protection, nous recommandons de décoller la languette de protection aux extrémités du profilé d'env. 3 cm avant de procéder au montage. Lorsque les travaux d'enduit et de peinture sont terminés, la languette de protection doit être pliée jusqu'à l'intervalle de retrait puis être retirée de haut en bas parallèlement au Profilé.

Tous les supports doivent être plans, secs, exempts de résidus susceptibles d'entraver l'adhérence, sans poussière ni graisse, ils doivent être résistants à la charge et aptes à permettre l'adhérence. Les Profilés pour Portes et Fenêtres ne sont pas adaptés à une fixation sur les surfaces anodisées ou cirées. La fixation sur rails de guidage de volets roulants peut entraver le bon fonctionnement des Profilés. De façon générale, il convient de tester l'adhérence au préalable. Pour les cadres de fenêtres ou de portes de couleur sombre ainsi que pour les surfaces enduites sombres, exposés aux rayons du soleil, il convient de prévoir une capacité de dilatation supplémentaire.

Sur les Profilés pour Portes et Fenêtres avec une bande en mousse, celle-ci sert uniquement à assurer une liaison élastique entre le profilé, l'enduit et le cadre de la fenêtre ou de la porte. La bande de mousse peut uniquement absorber les mouvements dynamiques en rapport avec son élasticité et ses dimensions. Il convient de choisir le profilé adapté à la situation afin d'éviter d'éventuels dommages ultérieurs. En l'absence de données précises sur la dilatation à prévoir, choisir le profilé affichant l'absorption de mouvements la plus importante. Lors de la fixation des Profilés pour Portes et Fenêtres, veiller à ce qu'il n'y ait aucun espace entre le profilé et le support auquel il est fixé (maçonnerie ou plaque d'isolation) pour éviter le risque d'insertion d'enduit ou de colle, ce qui peut réduire l'efficacité des Profilés ou les rendre inutilisables.

Pour une application en ITE nous recommandons d'utiliser les Profilés pour Portes et Fenêtres entoîlés. D'une façon générale, nous recommandons, en ITE, de constituer un second niveau d'étanchéité à l'aide de bandes d'étanchéité (compriband). Pour les fenêtres ou les montants de fenêtres de grande taille, les profilés ne doivent pas être collés sur les éventuels dispositifs de dilatation.

Les fenêtres et les portes doivent être montées et rendues étanches conformément aux directives en vigueur (guide pour l'exécution du montage de fenêtres et de portes d'entrée, rédigé par la fédération RAL Gütegemeinschaft Fenster und Haustüren e. V. à Francfort), ainsi que conformément aux méthodes techniques les plus récentes. Dans tous les cas l'acheteur n'est pas exempt de sa responsabilité de vérifier l'adéquation du produit avec l'usage qu'il prévoit d'en faire, ainsi que de respecter les consignes de mise en oeuvre préconisées par le fabricant du système d'isolation.





Editeur
 Association Professionnelle Européenne des Fabricants de Profils
 Rue de la Loi 105
 1049 Bruxelles
 Belgique
 Tel: +32 (0) 2 279 11 11
 Fax: +32 (0) 2 279 11 12
 Email: info@europrofiles.eu
 www.europrofiles.eu

Membres

Parrainage

GIPS

WIKOIA

majler gipser

Table des matières

- 0 Généralités 4
- 1 Spécifications du produit 4
- 2 Prescription et mise en œuvre 8
 - 2.1 Choix des profils et des enduits 8
 - 2.2 Préparation des surfaces 8
 - 2.3 Préparation des profils 8
 - 2.4 Application des enduits 8
 - 2.5 Application des profils de finition 8
- 3 Montage des profils 8
 - 3.1 Généralités 8
 - 3.2 Préparation des surfaces 8
 - 3.3 Préparation des profils 8
 - 3.4 Montage des profils de finition 8
 - 3.5 Préparation des surfaces 8
 - 3.6 Montage des profils de finition 8
- 4 Bibliographie 13

RECOMMANDATIONS POUR L'EMPLOI DES PROFILÉS DE FINITION DANS LES TRAVAUX AVEC DES ENDUITS INTERIEURS ET EXTERIEURS 01.2011 **07**

2.4 Choix des profils d'après les types d'enduits

Combinaisons correctes de profils pour enduits avec les types d'enduits / crépis Liste non exhaustive : toujours se référer aux fiches techniques des profils et des enduits:

Types d'enduits	Profils pour l'extérieur					Profils pour l'intérieur (excepté salles de bain et endroits à forte humidité)				
	Galvanisé	Galvanisé + couche époxy	Galvanisé + jonc pvc	Alu	Inox	Galvanisé	Galvanisé + couche époxy	Galvanisé + jonc pvc	Alu	Inox
Plâtre / enduit à base de gypse	⊘	⊘	⊘	⊘	⊘	✓	✓	✓	✓	✓
Enduit à base de chaux	✓	✓	✓	✓	✓	✓	✓	✓	✓	✓
Enduit à base de chaux-ciment	✓	✓	✓	✓	✓	✓	✓	✓	✓	✓
Enduit à base de ciment	✓	✓	✓	✓	✓	✓	✓	✓	✓	✓
Enduit à base de silicate	✗	✓	✓	✓	✓	✗	✓	✓	✓	✓
Enduit synthétique	✗	✓	✓	✓	✓	✗	✓	✓	✓	✓
RPE	✗	✓	✗	✓	✓	⊘	⊘	⊘	⊘	⊘
Enduit à base de silicone	✗	✓	✓	✓	✓	✗	✓	✓	✓	✓
Monocouche	✗	✓	✓	✓	✓	✓	✓	✓	✓	✓
Enduit isolant	✓	✓	✓	✓	✓	✗	✗	✗	✗	✗
Enduit de rénovation	✗	✗	✗	✗	✓	✗	✗	✗	✗	✗
Enduit à base d'argile / glaise	⊘	⊘	⊘	⊘	⊘	✗	✗	✗	✗	✗
Enduit d'armature organique	✗	✗	✗	✓	✓	✗	✗	✗	✓	✓
Enduit d'armature hydraulique	✓	✓	✓	✓	✓	✓	✓	✓	✓	✓
Enduit de fixation ¹	✓	✓	✓	✓	✓	✓	✓	✓	✓	✓

- 1) Les profilés galvanisés doivent être protégés avec une couche de quartz ou une peinture de protection si ils sont recouverts d'enduit
- 2) Aluminium avec une protection époxy
- 3) Voir point 3.2, pour salles de bain ou endroits à forte humidité
- 4) Enduits de fixation avec accélérateurs à base de chlorure => exclus pour la pose de

✓ autorisé ✗ pas autorisé ⊘ ne convient pas



4.1 Normes internationales

- EN 12445
- EN 12446
- EN 12447
- EN 12448
- EN 12449
- EN 12450
- EN 12451
- EN 12452
- EN 12453
- EN 12454
- EN 12455
- EN 12456
- EN 12457
- EN 12458
- EN 12459
- EN 12460
- EN 12461
- EN 12462
- EN 12463
- EN 12464
- EN 12465
- EN 12466
- EN 12467
- EN 12468
- EN 12469
- EN 12470
- EN 12471
- EN 12472
- EN 12473
- EN 12474
- EN 12475
- EN 12476
- EN 12477
- EN 12478
- EN 12479
- EN 12480
- EN 12481
- EN 12482
- EN 12483
- EN 12484
- EN 12485
- EN 12486
- EN 12487
- EN 12488
- EN 12489
- EN 12490
- EN 12491
- EN 12492
- EN 12493
- EN 12494
- EN 12495
- EN 12496
- EN 12497
- EN 12498
- EN 12499
- EN 12500

GIPS

WIKOIA

majler gipser

Remarques importantes

MATIERES

Tôle galvanisée zinguée ou électrozinguée des deux côtés. Bandeaux en aluminium ou tôle d'aluminium avec un alliage spécial recouvert d'une laque acrylique ou de polyester. Bandeaux en inox ou en alu zinc. PVC rigide résistant aux chocs, aux intempéries et au vieillissement.

FABRICATION

Trains de galets sur des profileuses (sans endommagement de la surface des matériaux). Pliage, formage, poinçonnage, fraisage. Extrusion, co-extrusion, de matières plastiques. Longueurs et dimensions à la demande.

GARANTIES

Nous garantissons la qualité du traitement des matières premières que nous utilisons conformément à l'article 1 ainsi que la fabrication de nos profilés dans le cadre de nos Conditions Générales de Ventas. Etant donné que nous n'avons aucune influence sur la composition ou les propriétés physiques et chimiques des enduits, nous déclinons toute responsabilité en ce qui concerne la résistance de nos profilés à la corrosion. En cas d'utilisation de nouveaux enduits ou isolants, il conviendra tout d'abord de vérifier la compatibilité de ces matériaux avec nos profilés. Il conviendra également de s'adapter à chaque condition d'application en cas de changements durant la mise en œuvre des enduits. Cette adaptation incombe à l'apporteur. Conformément à la législation en vigueur en matière de contrat d'achat, la garantie est limitée à six mois pour les profilés, elle débute à la date de livraison. Des essais et tests réalisés par le client le protégera contre les éventuelles erreurs de mises en œuvre pour lesquelles nous déclinons toute responsabilité. Les problèmes de corrosion ne peuvent apparaître que si les matériaux sont soumis à l'humidité de manière répétée ou permanente ou si le temps de séchage de l'enduit a été trop long. En cas de travaux à l'intérieur, s'assurer que l'enduit sèche rapidement en aérant bien la pièce. Il convient de respecter les directives de stockage et de mise en œuvre.

GESTION DE LA QUALITE

La société Lorraine Profilés SAS est certifiée DIN EN ISO 9001 : 08/94 depuis le 17/07/96

EMBALLAGE LIVRAISON

L'emballage est identifié à l'aide d'une classification qualitative, d'une référence (N° d'article) de la longueur livrée, du nombre de pièces par conditionnement, éventuellement de sa couleur, du lieu et de sa date de production. Il convient de respecter les consignes indiquées sur l'emballage. La société Lorraine Profilés appose également un code EAN en cas d'utilisation de lecteurs de numéros d'articles européens au moment du stockage des marchandises. Sauf stipulations contraires, nos livraisons se font départ usine. Le transport se fait par transporteur sur palettes EURO ou sur des palettes spéciales. Le client peut également enlever lui-même sa marchandise.

CONDITIONS GENERALES DE VENDE

Toutes nos livraisons ainsi que nos prestations de services sont soumises à nos conditions générales de ventes ainsi qu'à la législation en vigueur. Elles sont également soumises aux restrictions en matière de brevets et de licences des pays respectifs de nos partenaires commerciaux et industriels.

En cas de litige sur les présentes conditions d'achat ou de vente seul le Tribunal de grande instance de Metz sera compétent.

Sauf stipulations contraires nous appliquons la TVA sur toutes nos factures. Toutes nos factures sont établies selon le tarif en vigueur le jour de la livraison. Le règlement de nos factures doit se faire conformément à nos conditions en vigueur.

SERVICE TECHNIQUE

Notre service technique, échantillons, instructions de pose et catalogues sont à votre disposition. Nous sommes également présents sur les salons professionnels en France comme à l'étranger ainsi que sur Internet.

REMARQUES IMPORTANTES RELATIVES A LA MISE EN ŒUVRE DES MATERIAUX

Les profilés sont des supports d'enduit pour l'intérieur ou l'extérieur. Il convient de les stocker dans des endroits secs et frais à l'horizontal. Le choix des profilés se fait en fonction de l'épaisseur de l'enduit et de la longueur appropriée. Il convient également de couper les profilés aux bonnes dimensions surtout aux niveaux des portes des fenêtres ou des niches de radiateurs. Nous recommandons l'utilisation de profilés de grandes longueurs pour les angles et les soubassements à l'extérieur. Couper les profilés à la bonne longueur à l'aide d'une cisaille à métaux, l'utilisation de la tronçonneuse est strictement interdite afin d'éviter les détériorations du revêtement de zinc. L'utilisation de nos profilés permet d'obtenir des angles parfaits et une surface parfaitement plane, sans avoir besoin de règle. Les profilés situés à proximité du sol sont exposés à une humidité permanente et à la projection d'eau, et sont alors à protéger avec une peinture appropriée avant la pose.

COMPATIBILITE

Vérifier la compatibilité entre l'enduit et la matière constituant le profilé. Les consignes de mise en œuvre du fabricant de système doivent être respectées.

Dans le cas d'innovation dans la conception des enduits il convient de vérifier la compatibilité des matériaux (enduits, profilés et supports d'enduit). L'association de fabricants EUROPORFILE propose des consignes de mise en œuvre des profilés. Nous orientons vers les conseils de mise en œuvre des profilés pour les enduits intérieurs et extérieurs de l'Association Europrofiles. Téléchargement sur le site www.lp-online.com

REMARQUES SPECIFIQUES

Le client s'engage à vérifier soigneusement que les profilés sont bien compatibles avec les matériaux et le domaine d'utilisation envisagé et à respecter les consignes de mise en œuvre du fabricant.

Sous réserve de modifications.

Les photos et les dimensions peuvent différer de l'original.

Sous réserve de modifications de forme et de couleur.

Nous déclinons toute responsabilité concernant les propositions de montage et les instructions de mise en œuvre dans le catalogue actuel.

Vous trouverez les fiches techniques de nos produits sur notre site internet www.lp-online.com. Il convient de vérifier l'état de révision de ces fiches au moment de l'utilisation des profilés.

Toute réimpression et reproduction, même sous forme d'extrait requiert l'accord écrit de notre Société.

Les catalogues précédents perdent leur validité.



 **Lorraine Profilés**
Adoptez le bon profil

LORRAINE PROFILÉS
ZI avenue Jean Monnet
BP 118 - 57380 FAULQUEMONT

Tél.: 03 87 29 13 40
Fax : 03 87 29 13 41

www.lp-online.com