

CHÂSSIS **SAF-INSIDE**® POUR PORTES COULISSANTES ENTRE-CLOISONS

Innovation MANTION :
structure de caisson renforcée



RIGIDITÉ :

Renforts verticaux à l'ouverture pour une inertie augmentée, faisant du caisson MANTION l'un des plus robuste du marché.

POLYVALENT :

Pour porte simple ou double, en bois ou en verre
Système motorisé sur demande.

SILENCIEUX :

Fruit de nombreuses heures d'études et de tests, nos nouvelles montures garantissent un confort de roulement inégalé (garantie 100 000 cycles!).

CONFORTABLE :

Butée d'arrêt (puissance de serrage réglable) permettant d'immobiliser la porte en position ouverte ou fermée.
Système d'amortisseur ferme-porte.

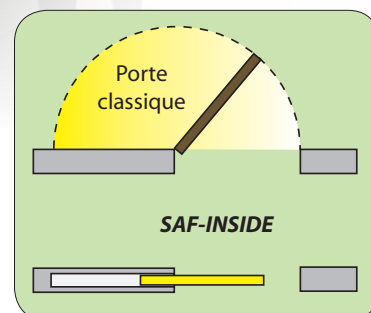


SYSTÈME MOTORISÉ :

idéal pour les personnes à mobilité réduite



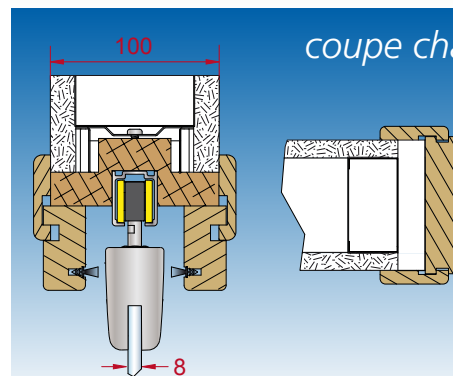
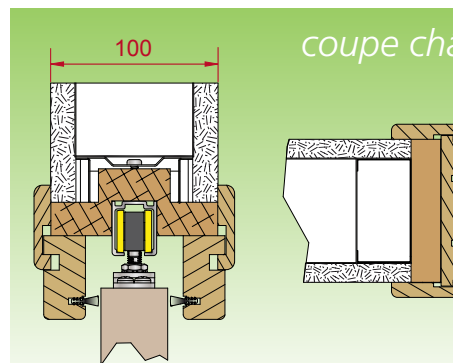
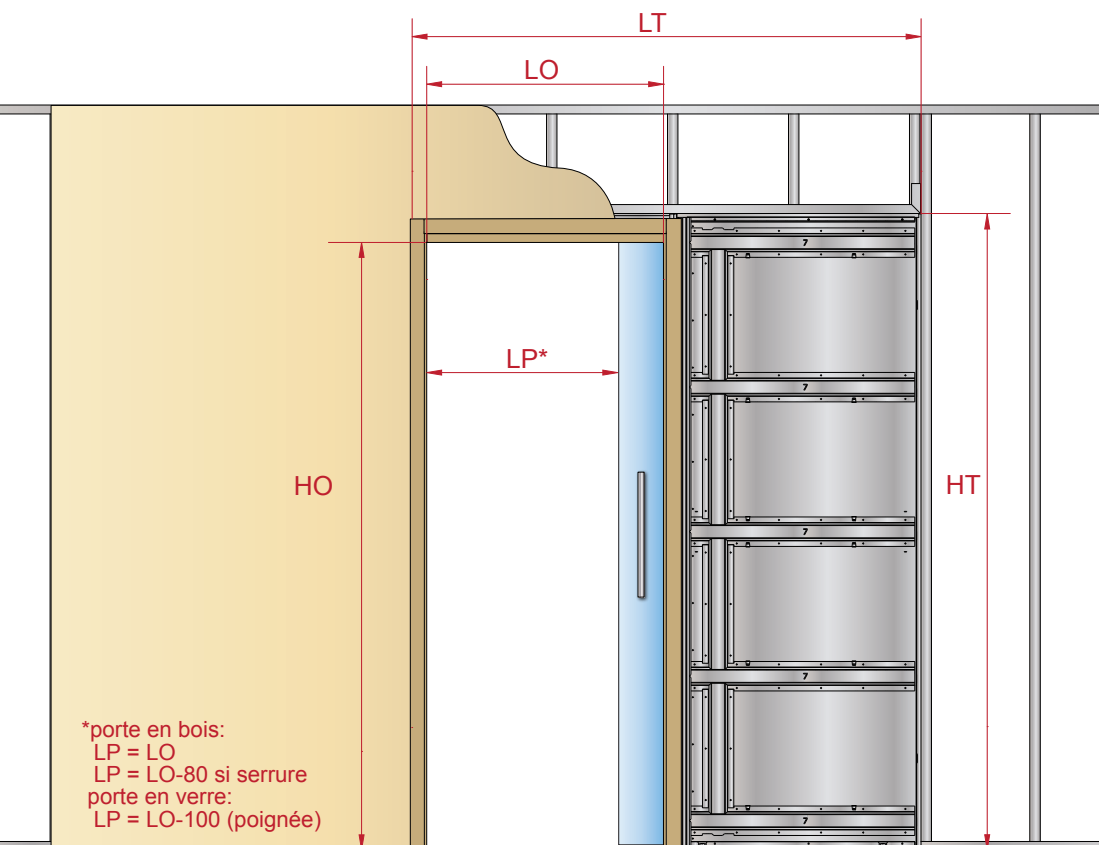
GAGNEZ DE L'ESPACE :



MANTION
HERCULE® - SPORTUB® - MINISPORT®

MANTION S.A.S
7, rue Gay Lussac - ZI de Trépillot
25000 Besançon - FRANCE

Tél. +33 3 81 50 56 77 - Fax. +33 3 81 53 29 76
Mail : mantion@mantion.com
Web : www.mantion.com

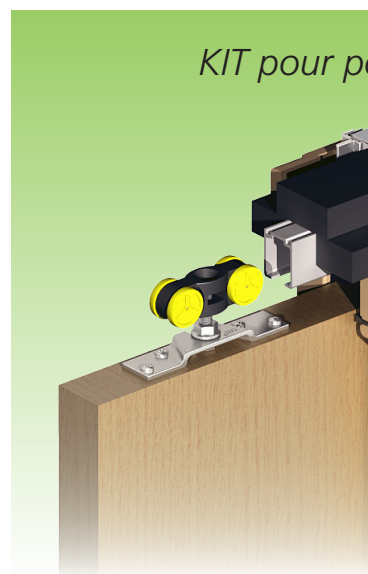


KIT pour porte simple en bois (40 mm maxi)

RÉF.	OUVERTURE LO X HO	PASSAGE LIBRE LP sans serrure/avec serrure	ENCOMBREMENT LT X HT	CLOISON FINIE	PASSAGE INTERNE	PORTE* L X H
SAF-INSIDE70	695 x 2040	695 / 615	1510 x 2140	100	55	730 x 2040
SAF-INSIDE80	795 x 2040	795 / 715	1710 x 2140	100	55	830 x 2040
SAF-INSIDE789F	Kit d'habillage pour huisserie en MDF - convient pour les 2 réf. ci-dessus					*ep. 40 mm max. 80 Kg max
SAF-INSIDE90	895 x 2040	895 / 815	1910 x 2140	100	55	930 x 2040
SAF-INSIDE100	995 x 2040	995 / 915	2110 x 2140	100	55	1030 x 2040
SAF-INSIDE9109F	Kit d'habillage pour huisserie en MDF - convient pour les 2 réf. ci-dessus					*ep. 40 mm max. 80 Kg max

Composition des KITS :

1 caisson et sa structure porteuse en acier galvanisé - 1 renfort côté dormant et 1 porte-rail en bois
 1 rail en aluminium assemblé - 2 montures (avec roulements à billes) + platines
 2 butées d'arrêt (butée réglable pour la fermeture)
 1 guide polyamide - Visserie, clé et notice de pose
 Amortisseur ferme-porte en option

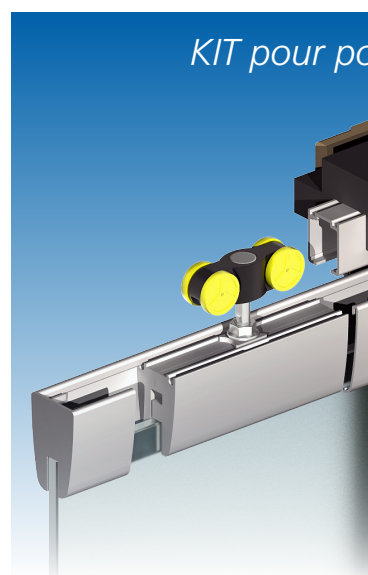


KIT pour porte simple en verre (8 mm)

RÉF.	OUVERTURE LO X HO	PASSAGE LIBRE LP	ENCOMBREMENT LT X HT	CLOISON FINIE	PASSAGE INTERNE	PORTE* L X H
SAF-INSIDECO70	695 x 2040	595	1510 x 2140	100	55	735 x 2015
SAF-INSIDECO80	795 x 2040	695	1710 x 2140	100	55	835 x 2015
SAF-INSIDECO789F	Kit d'habillage pour huisserie en MDF - convient pour les 2 réf. ci-dessus					*ep. 8 mm 80 Kg max
SAF-INSIDECO90	895 x 2040	795	1910 x 2140	100	55	935 x 2015
SAF-INSIDECO100	995 x 2040	895	2110 x 2140	100	55	1035 x 2015
SAF-INSIDECO9109F	Kit d'habillage pour huisserie en MDF - convient pour les 2 réf. ci-dessus					*ep. 8 mm 80 Kg max

Composition des KITS :

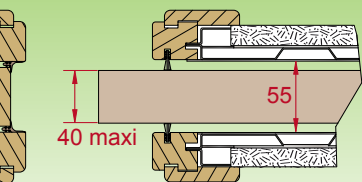
1 caisson et sa structure porteuse en acier galvanisé - 1 renfort côté dormant et 1 porte-rail en bois
 1 rail en aluminium assemblé - 2 montures (avec roulements à billes) équipées de pince - 2 bandeaux cache pince
 2 butées d'arrêt (butée réglable pour la fermeture)
 1 guide polyamide
 Visserie, clé et notice de pose



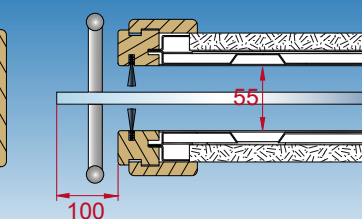
kit châssis pour PORTE DOUBLE en bois ou en verre



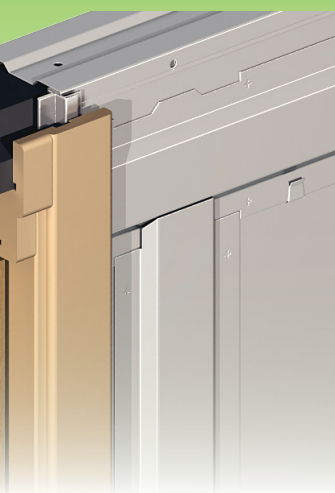
Châssis pour porte bois



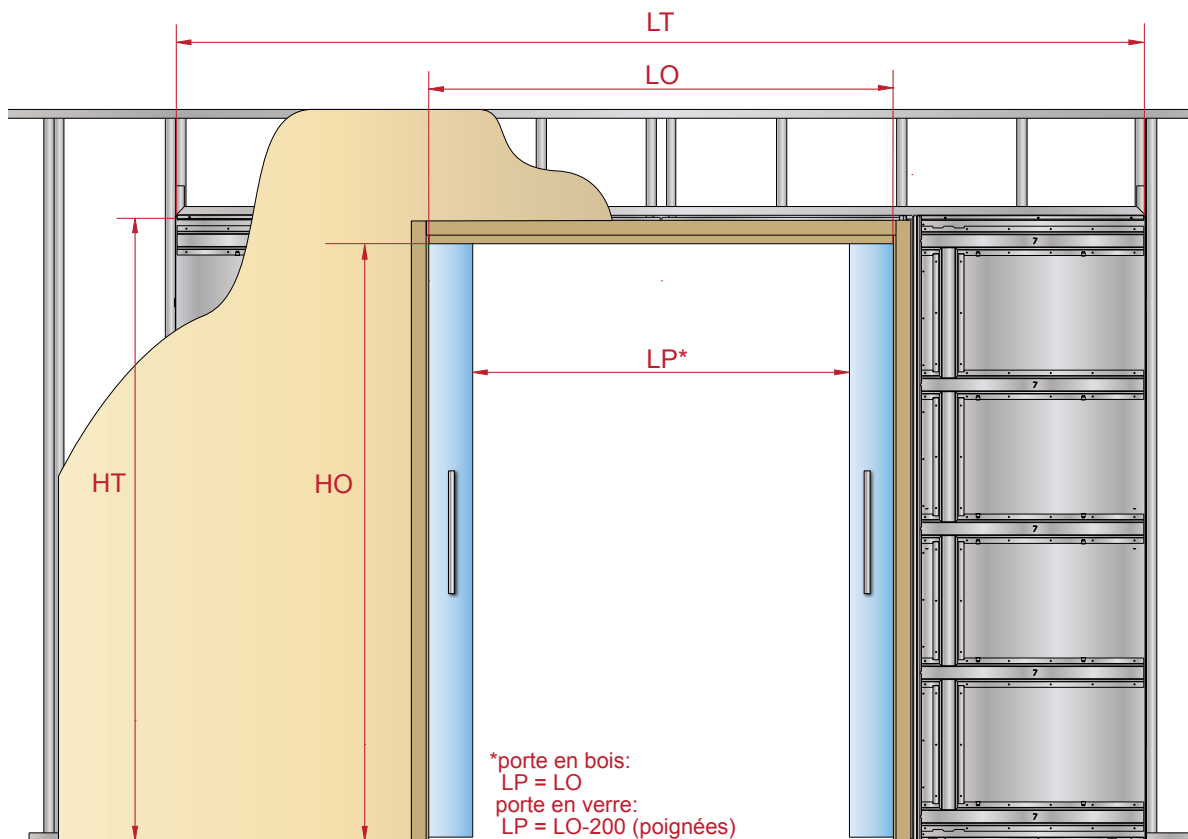
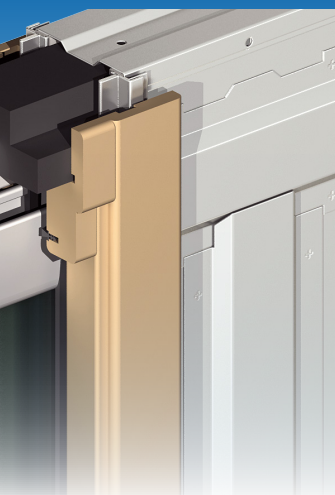
Châssis pour porte verre



Porte en bois



Porte en verre



KIT pour porte double en bois (40 mm maxi)

RÉF.	OUVERTURE LO X HO	PASSAGE LIBRE LP	ENCOMBREMENT LT X HT	CLOISON FINIE	PASSAGE INTERNE	PORTE* L X H
SAF-INSIDE140	1385 x 2040	1385	2915 x 2140	100	55	730 x 2040
SAF-INSIDE160	1585 x 2040	1585	3315 x 2140	100	55	830 x 2040
SAF-INSIDE469F	Kit d'habillage pour huisserie en MDF - convient pour les 2 réf. ci-dessus					*ep. 40 mm max. 80 Kg max
SAF-INSIDE180	1785 x 2040	1785	3715 x 2140	100	55	930 x 2040
SAF-INSIDE200	1985 x 2040	1985	4115 x 2140	100	55	1030 x 2040
SAF-INSIDE829F	Kit d'habillage pour huisserie en MDF - convient pour les 2 réf. ci-dessus					*ep. 40 mm max. 80 Kg max

Composition des KITS :

2 caissons avec structure porteuse en acier galvanisé - 2 porte-rail en bois
2 rails en aluminium assemblés avec manchon - 4 montures (avec roulements à billes) + platines
4 butées d'arrêt (butée réglable pour la fermeture)
2 guides polyamide - Visserie, clé et notice de pose
Amortisseur ferme-porte ou kit de synchronisation en option

KIT pour porte double en verre (8 mm)

RÉF.	OUVERTURE LO X HO	PASSAGE LIBRE LP	ENCOMBREMENT LT X HT	CLOISON FINIE	PASSAGE INTERNE	PORTE* L X H
SAF-INSIDECO140	1385 x 2040	1185	2915 x 2140	100	55	735 x 2015
SAF-INSIDECO160	1585 x 2040	1385	3315 x 2140	100	55	835 x 2015
SAF-INSIDECO469F	Kit d'habillage pour huisserie en MDF - convient pour les 2 réf. ci-dessus					*ep. 8 mm 80 Kg max
SAF-INSIDECO180	1785 x 2040	1585	3715 x 2140	100	55	935 x 2015
SAF-INSIDECO200	1985 x 2040	1785	4115 x 2140	100	55	1035 x 2015
SAF-INSIDECO829F	Kit d'habillage pour huisserie en MDF - convient pour les 2 réf. ci-dessus					*ep. 8 mm 80 Kg max

Composition des KITS :

2 caissons avec structure porteuse en acier galvanisé - 2 porte-rail en bois
2 rails en aluminium avec manchon - 4 montures (avec roulements à billes) équipées de pince - 4 bandeaux cache pince
4 butées d'arrêt (butée réglable pour la fermeture)
2 guides polyamide
Visserie, clé et notice de pose - kit de synchronisation en option

ACCESSOIRES pour portes entre-cloisons

ACCESSOIRES pour portes en bois



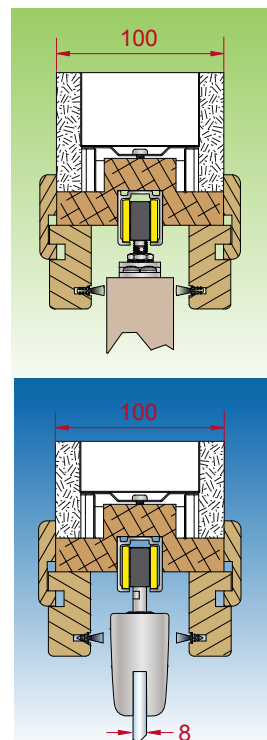
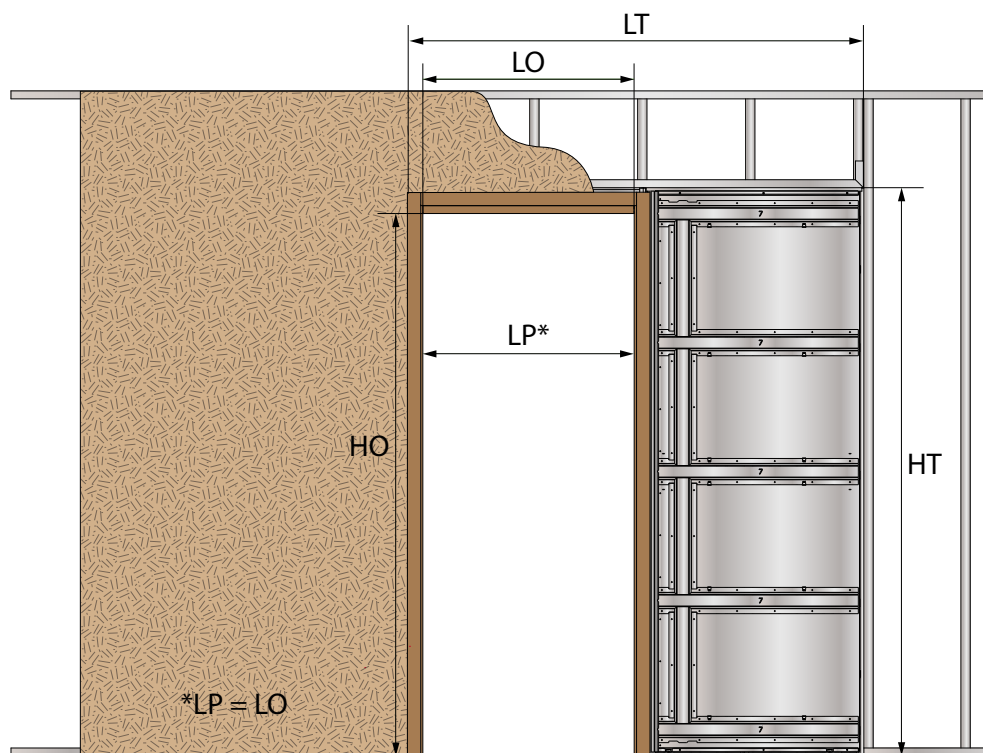
RÉF.	DÉSIGNATION				
Amortisseur ferme-porte					
66AFP11	Système d'amortisseur permettant une fermeture tout en douceur de la porte. L'amortisseur accompagne la porte de façon automatique jusqu'à la position fermée. pour porte jusqu'à 40 KG				
66AFP12	Dito pour porte jusqu'à 80 KG				
Serrure					
0942-1	Kit de serrure à encastrer finition aspect brossé : - 1 serrure à crochet + gâche (hauteur 90 mm) - 2 rosaces rondes à condamnation int./ext. - 1 bouton doigt				
Jeux de Poignées					
1280	Set de poignées rondes et bouton doigt en INOX				
1280A	Jeu de 2 poignées ovales en INOX				
1281	Bouton doigt en INOX (chant de porte)				
Poignée cuvette ronde en ABS Ø 50 mm					
1291-1	1291-2	1291-4	1291-5	1291-6	1291-7
noir	blanc	marron	beige	argenté	doré
Bouton doigt métal Ø 35 mm					
1291-8	métal chromé				
1291-9	métal doré				
Poignée cuvette rectangulaire en métal 32 x 75 mm					
1291-10	métal chromé				
1291-11	métal doré				
Kit de synchronisation					
11050-2	Kit de synchronisation pour 2 portes en opposition de 80 Kg comprenant : - 2 poulies assemblées - 1 équerre d'entraînement - 1 équerre de fixation avec ressort - 1 câble de diamètre 2 mm et de longueur 10 m.				
Kit de réhausse					
66RSI	Kit de réhausse pour pose sur dalle brut (avant chappe) - Hauteur maxi = 115 mm livré avec vis de fixation				



ACCESSOIRES pour portes en verre

RÉF.	DÉSIGNATION
Jeu de poignées métal	
NEPTUNE-300	Finition INOX brossé - Hauteur 300 mm Ø 20 mm
VENUS-505	Finition INOX brossé - Hauteur 505 mm Ø 20 mm
VENUS-657	Dito hauteur 657 mm
VENUS-810	Dito hauteur 810 mm
MARS-325	Finition INOX brossé - Hauteur 325 mm Ø 20 mm
MARS-375	Dito hauteur 375mm
MERCURE-330	Finition INOX brossé et aluminium anodisé pour la partie centrale - Hauteur 330 mm Ø 25 mm
MERCURE-370	Dito hauteur 370mm
Jeu de poignées polycarbonate	
102099	Poignées cuvette en polycarbonate Ø 69.5 mm
102099-2	Poignées cuvette en métal chromé Ø 55 mm
102101	Poignées bouton en polycarbonate Ø 37 mm
102101-1	Poignées bouton en métal chromé Ø 30 mm
102101-2	Poignées bouton en métal chromé 50x60 mm
Joint	
66JB/300	Joint adhésif translucide demi lune. Longueur = 3 m.
Kit de synchronisation	
Sur demande, nous consulter	





KIT MOTORISÉ pour porte simple en bois (40 mm maxi)

RÉF.	OUVERTURE LO X HO	PASSAGE LIBRE LP	ENCOMBREMENT LT X HT	CLOISON FINIE	PASSAGE INTERNE	PORTE* L X H
SAF-INSIDE70M	695 x 2040	695	1610 x 2140	100	55	730 x 2040
SAF-INSIDE80M	795 x 2040	795	1810 x 2140	100	55	830 x 2040
SAF-INSIDE789F	Kit d'habillage pour huisserie en MDF convient pour les 2 réf. ci-dessus					*ep. 40 mm max. 80 Kg max
SAF-INSIDE90M	895 x 2040	895	2010 x 2140	100	55	930 x 2040
SAF-INSIDE9109F	Kit d'habillage pour huisserie en MDF convient pour la réf. ci-dessus					*ep. 40 mm max. 80 Kg max

Composition des KITS bois :

- 1 caisson et sa structure en acier galvanisé
- 1 renfort côté dormant et 1 porte-rail en bois
- 1 rail en aluminium avec motorisation assemblé en usine (ready to plug)
- 1 alimentation découpage 24V
- 2 montures (avec roulements à billes) + platines
- 2 butées d'arrêt
- 1 guide polyamide
- Visserie - clé - notice de pose



KIT MOTORISÉ pour porte simple en verre (8 mm)

RÉF.	OUVERTURE LO X HO	PASSAGE LIBRE LP	ENCOMBREMENT LT X HT	CLOISON FINIE	PASSAGE INTERNE	PORTE* L X H
SAF-INSIDECO70M	695 x 2040	695	1610 x 2140	100	55	735 x 2005
SAF-INSIDECO80M	795 x 2040	795	1810 x 2140	100	55	835 x 2005
SAF-INSIDECO789F	Kit d'habillage pour huisserie en MDF convient pour les 2 réf. ci-dessus					*ep. 8 mm 80 Kg max
SAF-INSIDECO90M	895 x 2040	895	2010 x 2140	100	55	935 x 2005
SAF-INSIDECO9109F	Kit d'habillage pour huisserie en MDF convient pour la réf. ci-dessus					*ep. 8 mm 80 Kg max

Composition des KITS verre :

- 1 caisson et sa structure en acier galvanisé
- 1 renfort côté dormant et 1 porte-rail en bois
- 1 rail en aluminium avec motorisation assemblé en usine (ready to plug)
- 1 alimentation découpage 24V
- 2 montures (avec roulements à billes) + pinces
- Habillage de pince (bandeaux + embouts)
- 1 guide polyamide
- Visserie - clé - notice de pose



ACCESSOIRES pour la commande du motoréducteur

C0001310	Détecteur d'activation basé sur la technologie à radar, ouvre les portes coulissantes de manière fiable et évite les temps d'ouverture prolongés superflus grâce à la détection de direction.
C0004780	Interrupteur radio, idéal pour la rénovation : pas de câbles à tirer !



CARACTERISTIQUES TECHNIQUES du MOTOREDUCTEUR

Poids maximal par porte	Porte simple 80 Kg
Type de fin de course	Electronique
Tension d'alimentation	230V AC
Tension moteur	24 V DC \pm 10%
Puissance Max consommé	100 W
Protection Interne par fusible	2,5AT /250V
Protection Externe recommandée	Disjoncteur magnétothermique 4A courbe C ou équivalent
Vitesse d'avance de la porte	35 cm/s
Temps d'ouverture	2.5 s (porte de 700 mm)
Temps de fermeture	6 s (porte de 700 mm)
Température d'utilisation	-20/+60 degré C



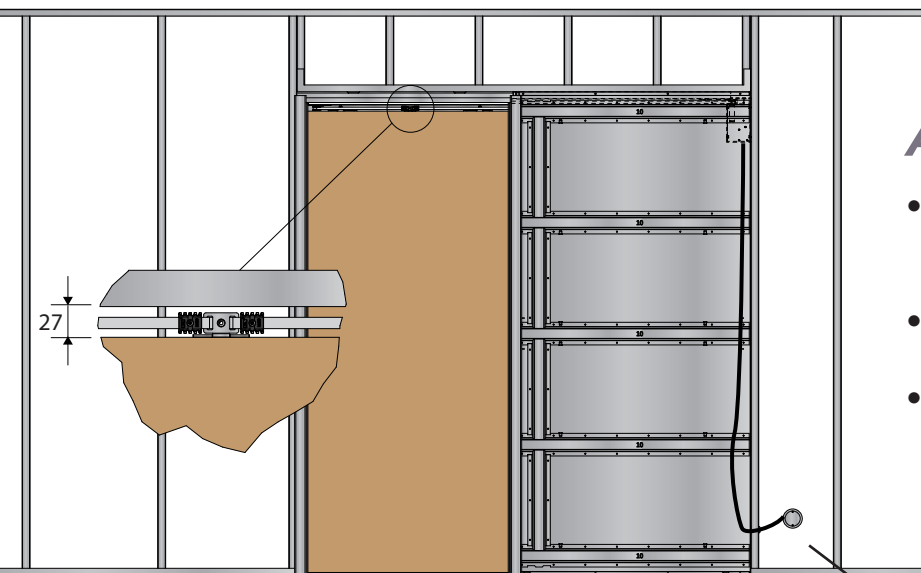
motoréducteur



alimentation découpage 24V

SIMPLE :

- Le motoréducteur est livré monté sur le rail aluminium avec la courroie d'entraînement tendue (rail démontable après installation).
- Il suffit de connecter le moteur au boîtier de gestion et de visser le rail sur le châssis.
- Le boîtier de gestion est alimenté en 24 V (alimentation 24V fournie)

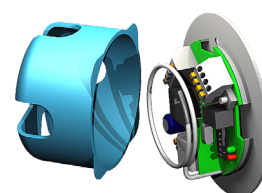


ASTUCIEUX :

- Motorisation à très faible hauteur d'intégration : Permet de placer une porte motorisée avec la même hauteur qu'une porte manuelle
- Hauteur d'habillage standard : ne réduit pas la lumière de passage
- Porte débrayable par une simple vis : démontage simplifié

PRATIQUE :

- Boîtier de gestion moteur avec électronique déportée du caisson : facilite les interventions (réglages, changement de commande...)
- Presse étoupe clipsable de sortie de câble : garantie de longévité de la communication moteur / commande
- Carte de commande radio intégrée dans une boîte sèche Ø67 : doit se situer à moins de 1 m de la sortie de câble du châssis



Boîtier gestion avec électronique déportée